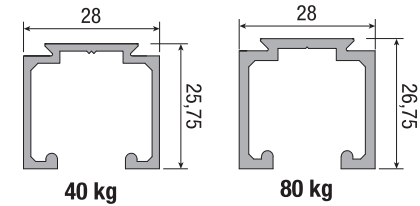
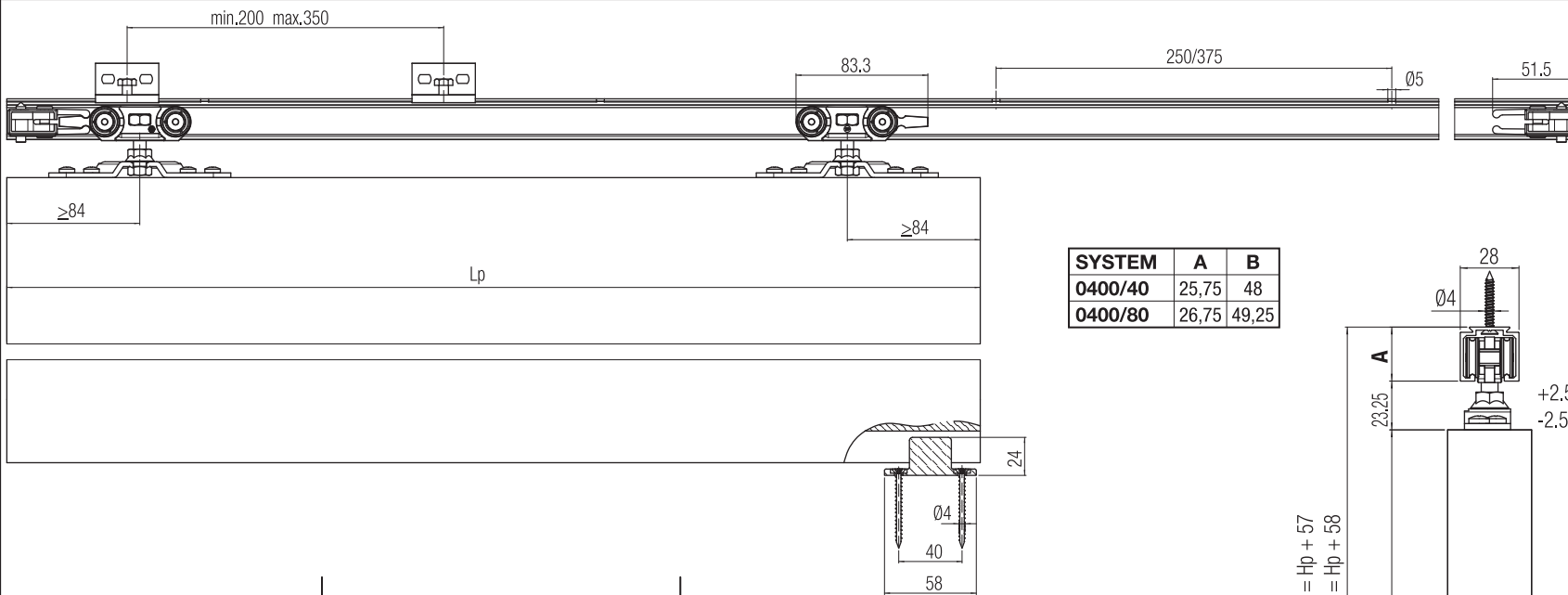
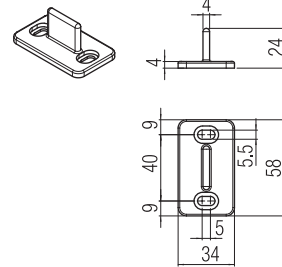
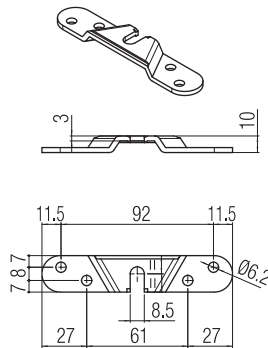
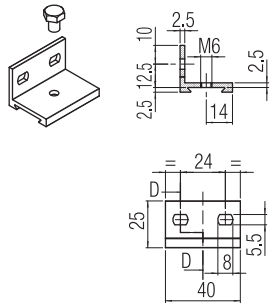
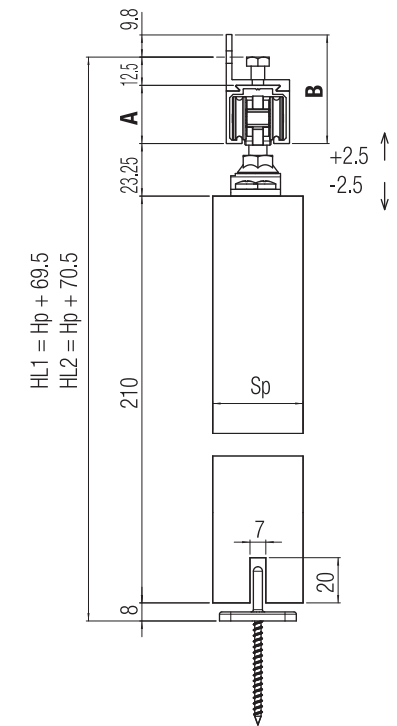
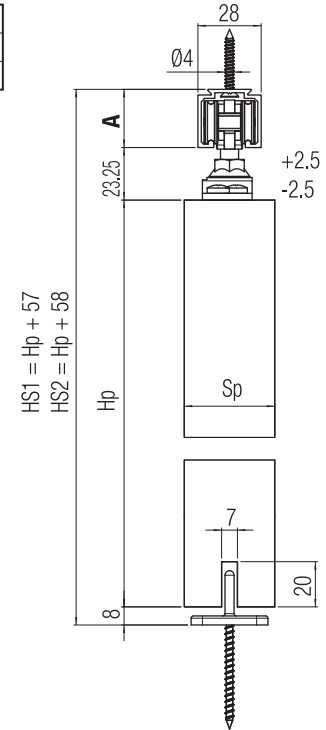


# SYSTEM 0400/40/80

Istruzioni di Montaggio - Instrucciones de montaje - Montageanleitung - Assembling Instructions - Instructions de Montage - Montageanleitung - Инструкции по монтажу



SYSTEM	A	B
0400/40	25,75	48
0400/80	26,75	49,25



**I** Lp = Larghezza pannello  
 Hp = Altezza pannello  
 Sp = Spessore pannello  
 HS1 = Altezza soffitto 40kg  
 HS2 = Altezza soffitto 80kg  
 HL1 = Altezza fissaggio attacco laterale 40kg  
 HL2 = Altezza fissaggio attacco laterale 80kg  
 HF = Altezza fissaggio profilo parete  
 nota: Tutte le altezze si riferiscono all'utilizzo di viti lunghezza 35 mm date in dotazione.

**E** LP= Anchura panel  
 Hp= Altura panel  
 Sp= Espesor panel  
 HS1= Altura techo 40kg  
 HS2= Altura techo 80kg  
 HL1= Altura andaje lateral 40kg  
 HL2= Altura andaje lateral 80kg  
 HF= Altura fijación pared  
 NOTA: Todas las alturas se consideran tomadas usando los tornillos de 35mm de largo en dotación.

**D** Lp= Türblattbreite  
 Hp= Türblatthöhe  
 Sp= Türblattdicke  
 HS1= Deckenhöhe 40kg  
 HS2= Deckenhöhe 80kg  
 HL1= Befestigungshöhe für seitliche Befestigung 40kg  
 HL2= Befestigungshöhe für seitliche Befestigung 80kg  
 HF= Wandbefestigungshöhen  
 P.S. Alle Höhen beziehen sich auf den Gebrauch der Schrauben Länge 35 mm, die mitgeliefert wurden.

**UK** Lp= Door leaf width  
 Hp= Door leaf height  
 Sp= Panel thickness  
 HS1= Ceiling height 40kg  
 HS2= Ceiling height 80kg  
 HL1= Height for fixing side plate 40kg  
 HL2= Height for fixing side plate 80kg  
 HF= Wall fixing heights  
 N.B. All heights are referred to the use of screws having 35 mm length included in the kit.

**F** Lp= Largeur vantail  
 Hp= Hauteur vantail  
 Sp= Epaisseur vantail  
 HS1= Hauteur plafond 40kg  
 HS2= Hauteur plafond 80kg  
 HL1= Hauteur fixation attache latéral 40kg  
 HL2= Hauteur fixation attache latéral 80kg  
 HF= Hauteur fixation parois  
 NB: Toutes les hauteurs se réfèrent à l'utilisation des vis de 35 mm fournies dans l'emballage.

**RUS** Lp= Ширина панели  
 Hp= Высота панели  
 Sp= Толщина полотна  
 HS1= Высота потолка 40 кг  
 HS2= Высота потолка 80 кг  
 HL1 = Высота установки крепежного уголка 40 кг  
 HL2 = Высота установки крепежного уголка 80 кг  
 HF= Высота фиксации стены  
 P.S. : Все размеры высоты подразумевают использование винтов длиной 35мм, находящихся в наборе.